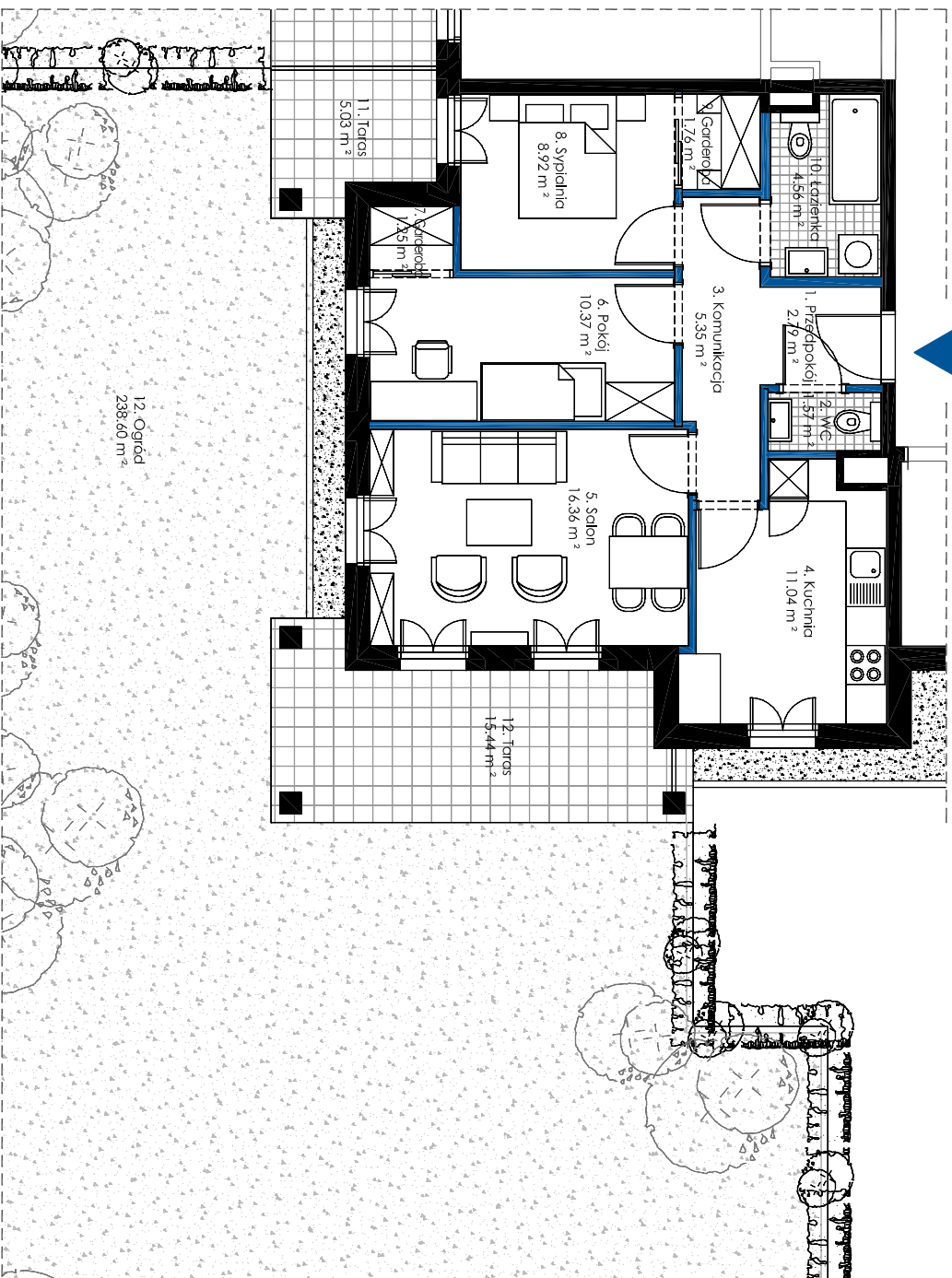


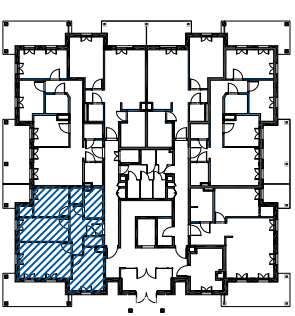
63,97 m<sup>2</sup>  
M. 1.6



- ściany z możliwością przearanżowania
- aranżacja lokalu mieszkalnego przedstawiona na rzucie jest przykładowa
- powierzchnia użytkowa może różnić się od rzeczywistej o ~ 5%

## VILLA ROMANÓW Sp. z o.o.

Biuro Sprzedaży Mieszkań  
ul. Romanowska 55 E  
lok. usług. nr 17  
91-174 Łódź  
tel/fax: 042 712 63 31, 0 663 490 722  
biuro@villaromanow.pl



### ZESPÓŁ BUDYNÓW MIESZKALNYCH WIEIORODZINNYCH "VILLA ROMANÓW" BUDYNEK 107

ul. Romanowska, Łódź

NUMER MIESZKANIA	1.6
KONDYGNACJA	PARTER
LICZBA POKOI	3
POWIERZCHNIA	63,97 m <sup>2</sup>
POWIERZCHNIA Z TARASAMI	84,44 m <sup>2</sup>
POWIERZCHNIA OGRODU	238,60 m <sup>2</sup>
POWIERZCHNIE POMIESZCZEŃ:	
Nazwa	Pow. użytkowa
1. Przedpokój	2,79 m <sup>2</sup>
2. WC	1,57 m <sup>2</sup>
3. Komunikacja	5,35 m <sup>2</sup>
4. Kuchnia	11,04 m <sup>2</sup>
5. Salon	16,36 m <sup>2</sup>
6. Pokój	10,37 m <sup>2</sup>
7. Garderoba	1,25 m <sup>2</sup>
8. Sypialnia	8,92 m <sup>2</sup>
9. Garderoba	1,76 m <sup>2</sup>
10. Łazienka	4,56 m <sup>2</sup>
11. Taras	5,03 m <sup>2</sup>
12. Taras	15,44 m <sup>2</sup>

UWAGA: POWIERZCHNIA UŻYTKOWA (wg PN ISO 9836: 1997)



APP POLSKA Sp. z o.o.  
ul. Iwicka 47 a  
00-735 Warszawa  
tel. 022 127 01 96  
info@app-polska.pl

