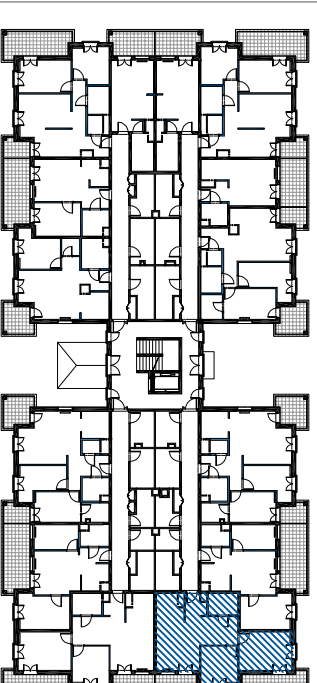


# VILLA ROMANÓW Sp. z o.o.

Biuro Sprzedaży Mieszkań  
ul. Romanowska 55 E  
lok. usług. nr 17  
91-174 Łódź  
tel/fax: 042 712 63 31, 0 663 490 722  
biuro@villaromanow.pl



## ZESPÓŁ BUDYNÓW MIESZKALNYCH WIELODZINNYCH "VILLA ROMANÓW" BUDYNEK 104

ul. Romanowska, Łódź

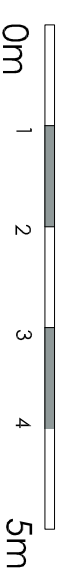
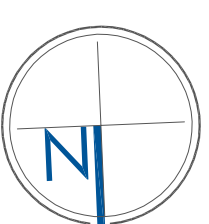
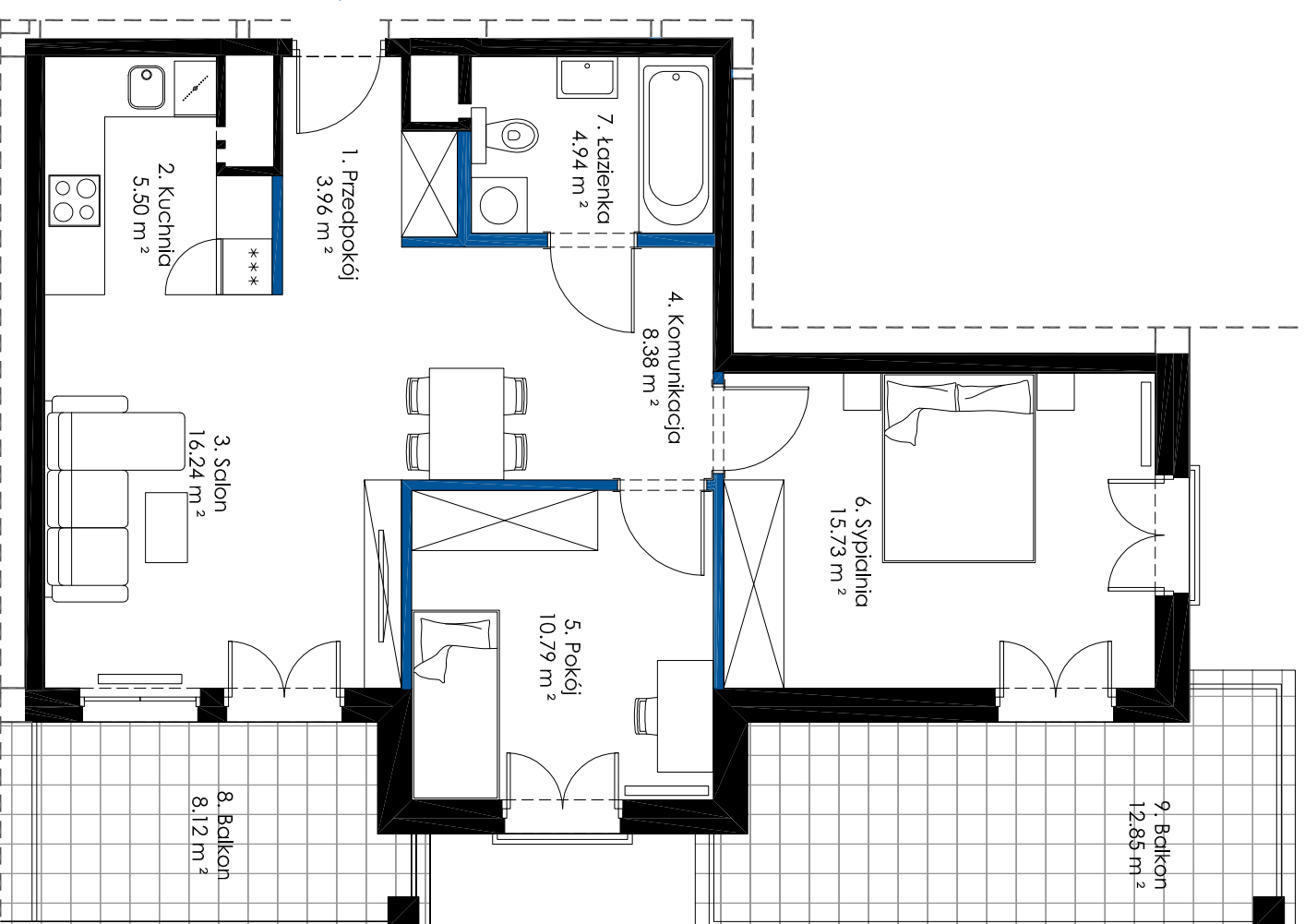
|                          |                      |
|--------------------------|----------------------|
| NUMER MIESZKANIA         | 3.11                 |
| KONDYGNACJA              | PIĘTRO 2             |
| LICZBA POKOI             | 3                    |
| POWIERZCHNIA             | 65,54 m <sup>2</sup> |
| POWIERZCHNIA Z BALKONAMI | 86,51 m <sup>2</sup> |

### POWIERZCHNIE POMIESZCZEŃ:

| Nazwa          | Pow. użytkowa        |
|----------------|----------------------|
| 1. Przedpokój  | 3,96 m <sup>2</sup>  |
| 2. Kuchnia     | 5,50 m <sup>2</sup>  |
| 3. Salon       | 16,24 m <sup>2</sup> |
| 4. Komunikacja | 8,38 m <sup>2</sup>  |
| 5. Pokój       | 10,79 m <sup>2</sup> |
| 6. Sypialnia   | 15,73 m <sup>2</sup> |
| 7. łazienka    | 4,94 m <sup>2</sup>  |
| 8. Balkon      | 8,12 m <sup>2</sup>  |
| 9. Balkon      | 12,85 m <sup>2</sup> |

UWAGA: POWIERZCHNIA UŻYTKOWA (wg PN ISO 9836: 1997)

M. 3.11  
65,54 m<sup>2</sup>



- ściany z możliwością przearanżowania
- aranżacja lokalu mieszkalnego przedstawiona na rzucie jest przykładowa
- powierzchnia użytkowa może różnić się od rzeczywistej o ~ 2%

APP POLSKA Sp. z o.o.  
ul. Iwicka 47 a  
00-735 Warszawa  
tel. 605 780 438  
info@app-polska.pl

