

APARTAMENTY A-Z Sp. z o.o.

Biuro Sprzedaży Mieszkań

Ul. Romanowska 55 E

lok. usług. nr 17

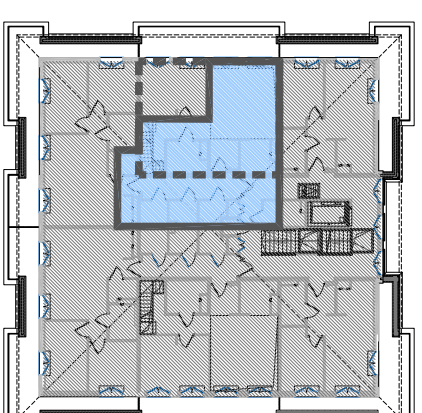
91-174 Łódź

tel/fax: 042 712 63 31, 0 663 490 722

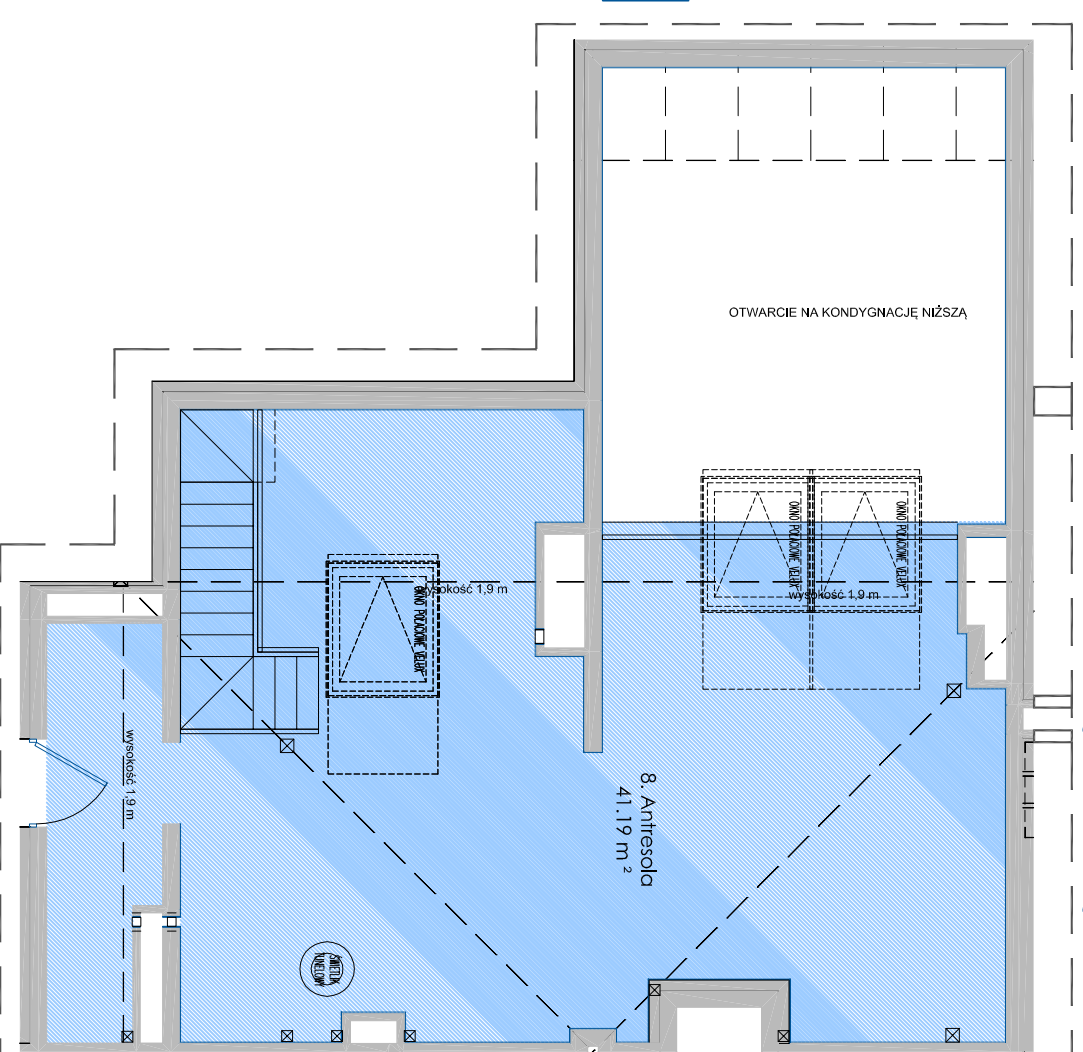
biuro@villaromanow.pl

CZĘŚĆ A

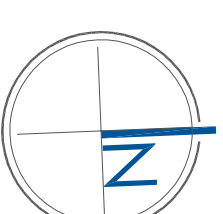
CZĘŚĆ B



LOKALIZACJA ANTRESOLI WZGLĘDEM PIĘTRA

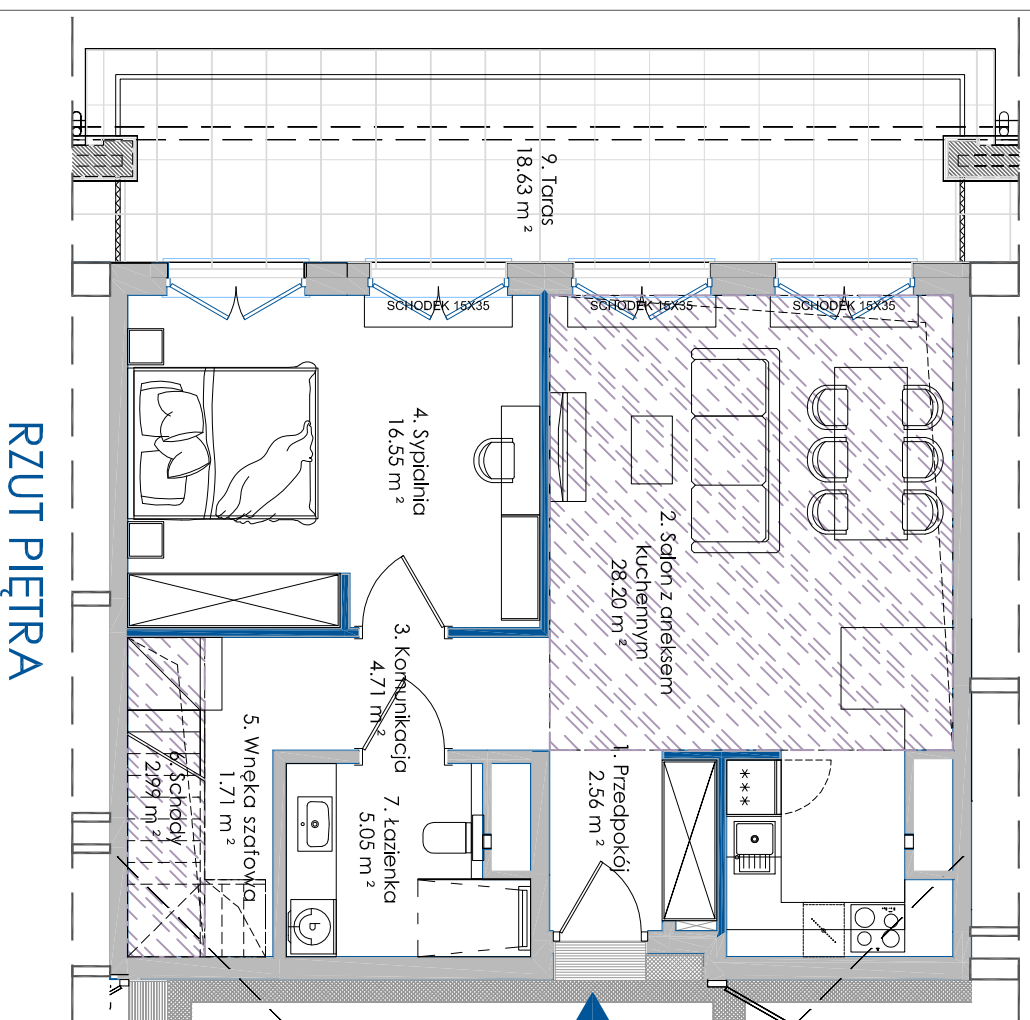


RZUT ANTRESOLI



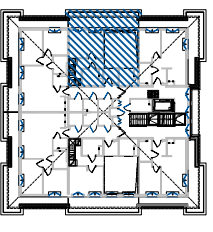
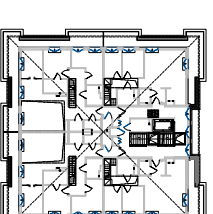
0m 1 2 3 4 5m

B.5.5
61,77 m² + 41,19 m² = 102,96 m²



RZUT PIĘTRA

- przestrzeń z podniesionym sufitem przy antresoli
- ściany z możliwością przearanżowania
- aranżacja lokalu mieszkalnego przedstawiona na rzucie jest przykładowa
- powierzchnia użytkowa może różnić się od rzeczywistej o ~ 2%



ZESPÓŁ BUDYNÓW MIESZKALNYCH WIELORODZINNYCH "VILLA ROMANÓW" BUDYNEK 101

Ul. Romanowska, Łódź

NUMER MIESZKANIA	B.5.5
KONDYGNACJA	4 PIĘTRO
LICZBA POKOI	2
POWIERZCHNIA PIĘTRA	61,77 m ²
POWIERZCHNIA ANTRESOLI	41,19 m ²
POWIERZCHNIA ŁĄCZNA	102,96 m ²
POWIERZCHNIA Z TARASAMI	121,59 m ²
POWIERZCHNIE POMIESZCZEŃ:	
Nazwa	Pow. użytkowa
1. Przedpokój	2,56 m ²
2. Salon + aneks kuchenny	28,20 m ²
3. Komunikacja	4,71 m ²
4. Sypialnia	16,55 m ²
5. Wnęka szafowa	1,71 m ²
6. Schody	2,99 m ²
7. Łazienka	5,05 m ²
8. Antresola	41,19 m ²
9. Taras	18,63 m ²

UWAGA: POWIERZCHNIA UŻYTKOWA (wg PN ISO 9836: 1997)



APP POLSKA Sp. z o.o.
Ul. Granitowa 3 / 62
02-681 Warszawa
info@app-polska.pl