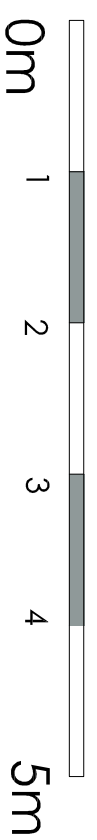
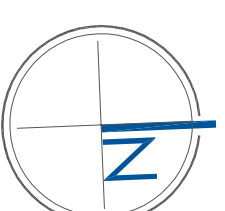
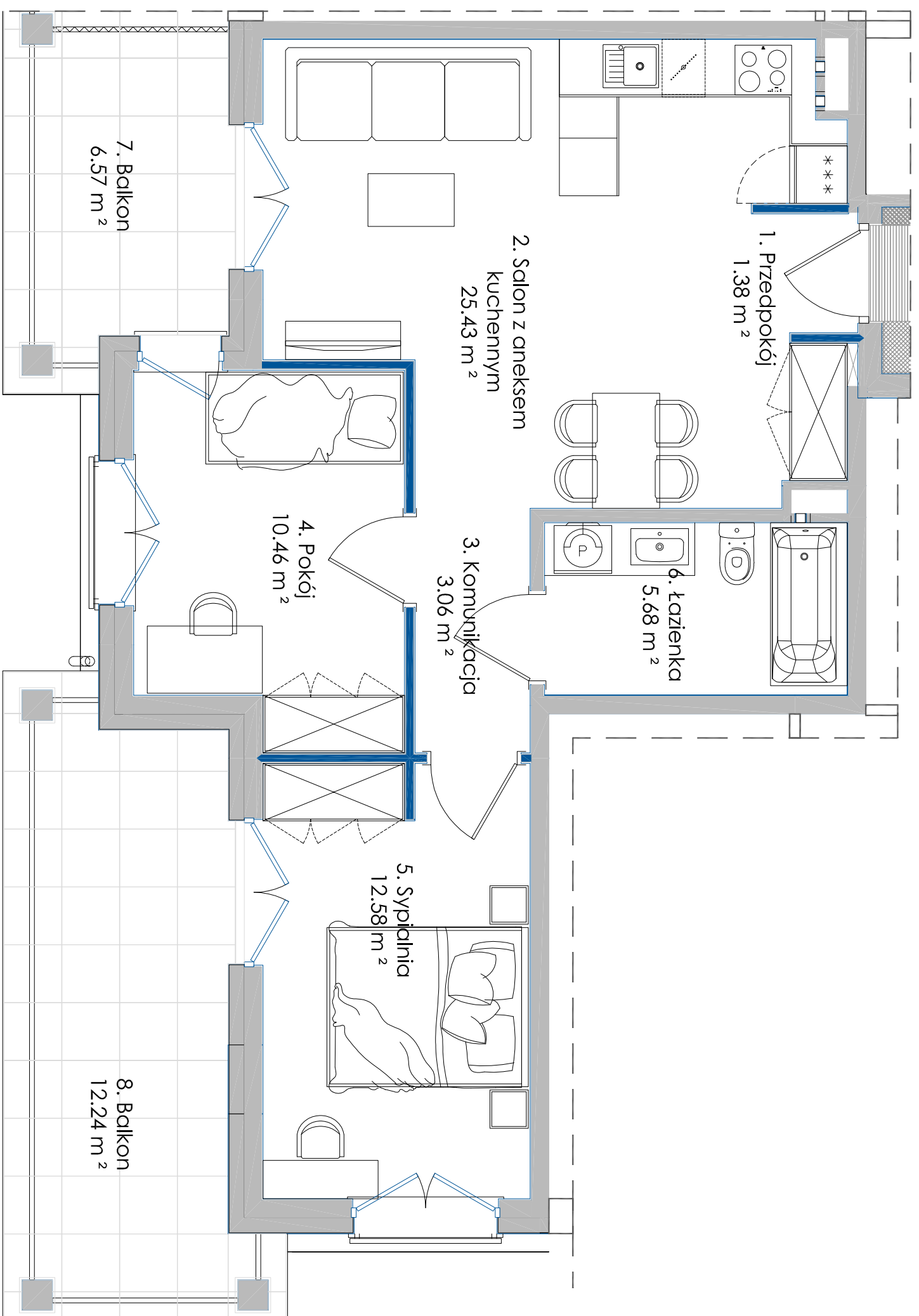


B.2.4
58,59 m²



- ściany z możliwością przearanżowania
- aranżacja lokalu mieszkalnego przedstawiona na rzucie jest przykładowa
- powierzchnia użytkowa może różnić się od rzeczywistej o ~ 2%

APARTAMENTY A-Z Sp. z o.o.

Biuro Sprzedaży Mieszkań

Ul. Romanowska 55 E

lok. usług. nr 17

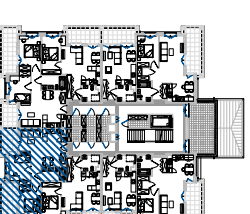
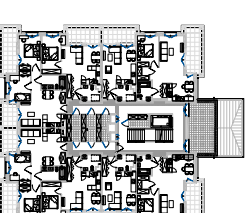
91-174 Łódź

tel/fax: 042 712 63 31, 0 663 490 722

biuro@villaromanow.pl

CZĘŚĆ A

CZĘŚĆ B



ZESPÓŁ BUDYNÓW MIESZKALNYCH WIEŁORODZINNYCH "VILLA ROMANÓW" BUDYNEK 101

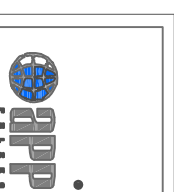
Ul. Romanowska, Łódź

NUMER MIESZKANIA	B.2.4
KONDYGNACJA	1 PIĘTRO
LICZBA POKOI	3
POWIERZCHNIA	58,59 m ²
POWIERZCHNIA Z BALKONAMI	77,40 m ²

POWIERZCHNIE POMIESZCZEŃ:

Nazwa	Pow. użytkowa
1. Przedpokój	1,38 m ²
2. Salon + aneks kuchenny	25,43 m ²
3. Komunikacja	3,06 m ²
4. Pokój	10,46 m ²
5. Sypialnia	12,58 m ²
6. łazienka	5,68 m ²
7. Balkon	6,57 m ²
8. Balkon	12,24 m ²

UWAGA: POWIERZCHNIA UŻYTKOWA (wg PN ISO 9836: 1997)



APP POLSKA Sp. z o.o.
Ul. Granitowa 3 / 62
02-681 Warszawa
info@app-polska.pl