

APARTAMENTY A-Z Sp. z o.o.

Biuro Sprzedaży Mieszkań

Ul. Romanowska 55 E

lok. usług. nr 17

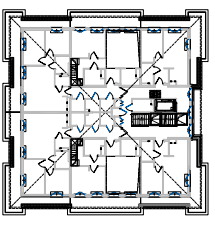
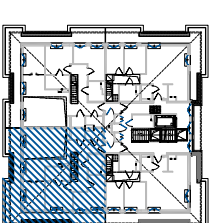
91-174 Łódź

tel/fax: 042 712 63 31, 0 663 490 722

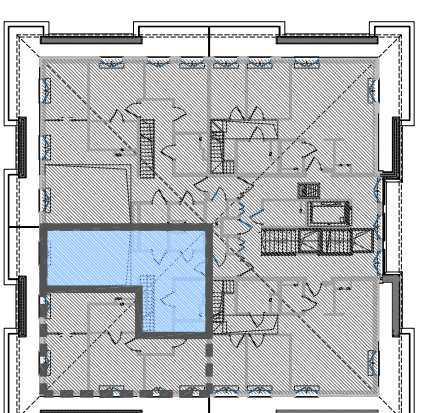
biuro@villaromanow.pl

CZĘŚĆ A

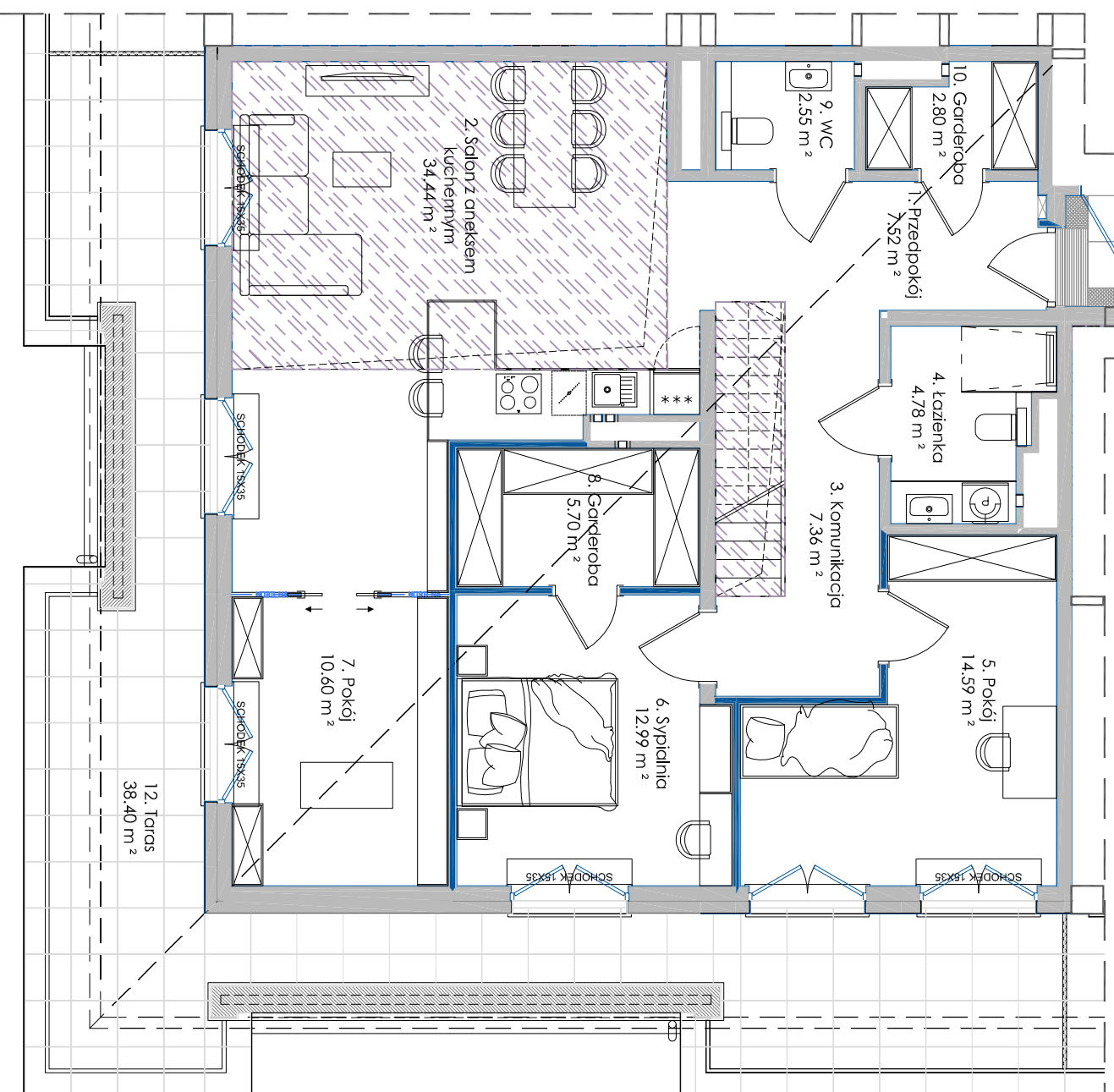
CZĘŚĆ B





LOKALIZACJA ANTRESOLI WZGLĘDEM PIĘTRA

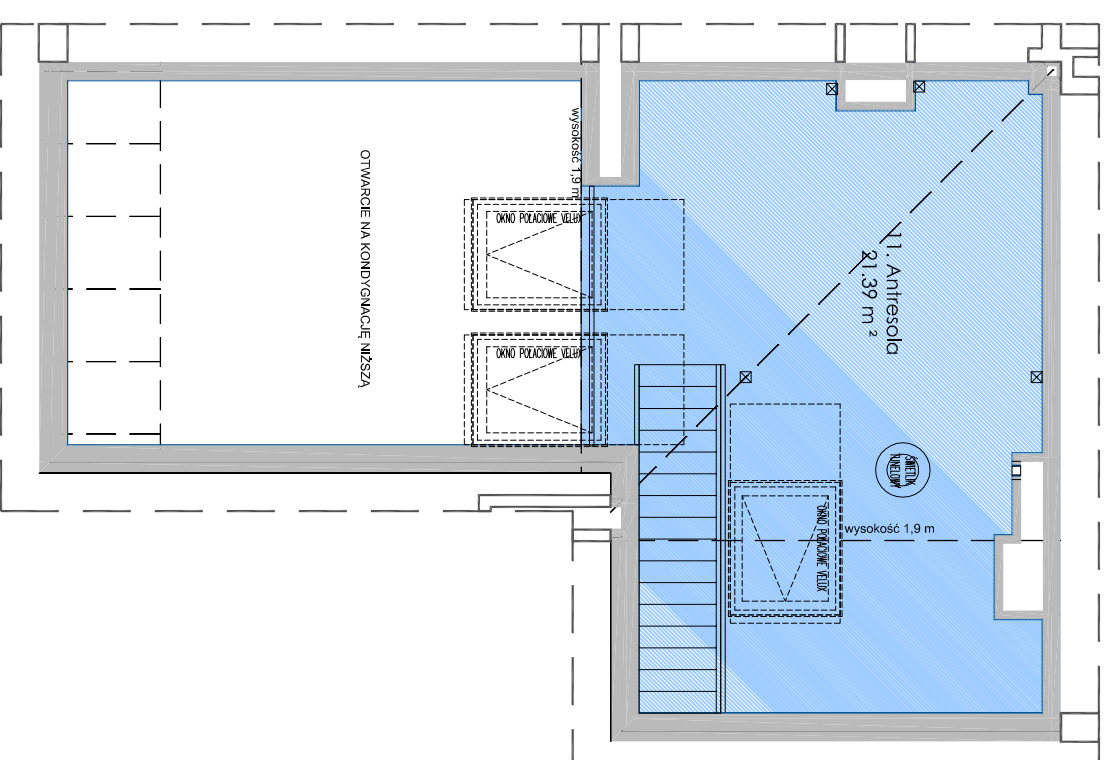


A.5.2
106,66 m² + 21,39 m² = 128,05 m²

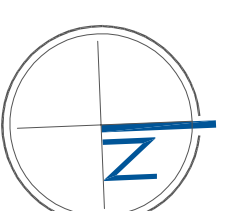


RZUT PIĘTRA

-  przestrzeń z podniesionym sufitem przy antresoli
-  ściany z możliwością przearanżowania
- aranżacja lokalu mieszkalnego przedstawiona na rzucie jest przykładowa
- powierzchnia użytkowa może różnić się od rzeczywistej o ~ 2%



RZUT ANTRESOLI



0m 1 2 3 4 5m

NUMER MIESZKANIA	A.5.2
KONDYGNACJA	4 PIĘTRO
LICZBA POKOI	4
POWIERZCHNIA PIĘTRA	106,66 m ²
POWIERZCHNIA ANTRESOLI	21,39 m ²
POWIERZCHNIA ŁĄCZNA	128,05 m ²
POWIERZCHNIA Z TARASAMI	166,45 m ²
POWIERZCHNIE POMIESZCZEN:	
Nazwa	Pow. użytkowa
1. Przedpokój	7,52 m ²
2. Salon + aneks kuchenny	34,44 m ²
3. Komunikacja	7,36 m ²
4. łazienka	4,78 m ²
5. Pokój	14,59 m ²
6. Sypialnia	12,99 m ²
7. Pokój	10,60 m ²
8. Garderoba	5,70 m ²
9. WC	2,55 m ²
10. Garderoba	2,80 m ²
11. Antresola	21,39 m ²
12. Taras	38,40 m ²
UWAGA: POWIERZCHNIA UŻYTKOWA (wg PN ISO 9836: 1997)	

ZESPÓŁ BUDYNÓW MIESZKALNYCH WIELORODZINNYCH

"VILLA ROMANÓW" BUDYNEK 101

ul. Romanowska, Łódź



APP POLSKA Sp. z o.o.
ul. Granitowa 3 / 62
02-681 Warszawa
info@app-polska.pl