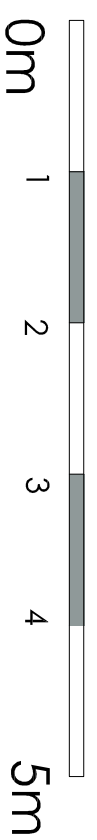
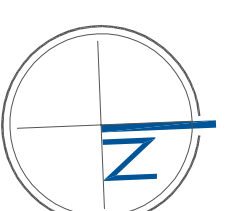
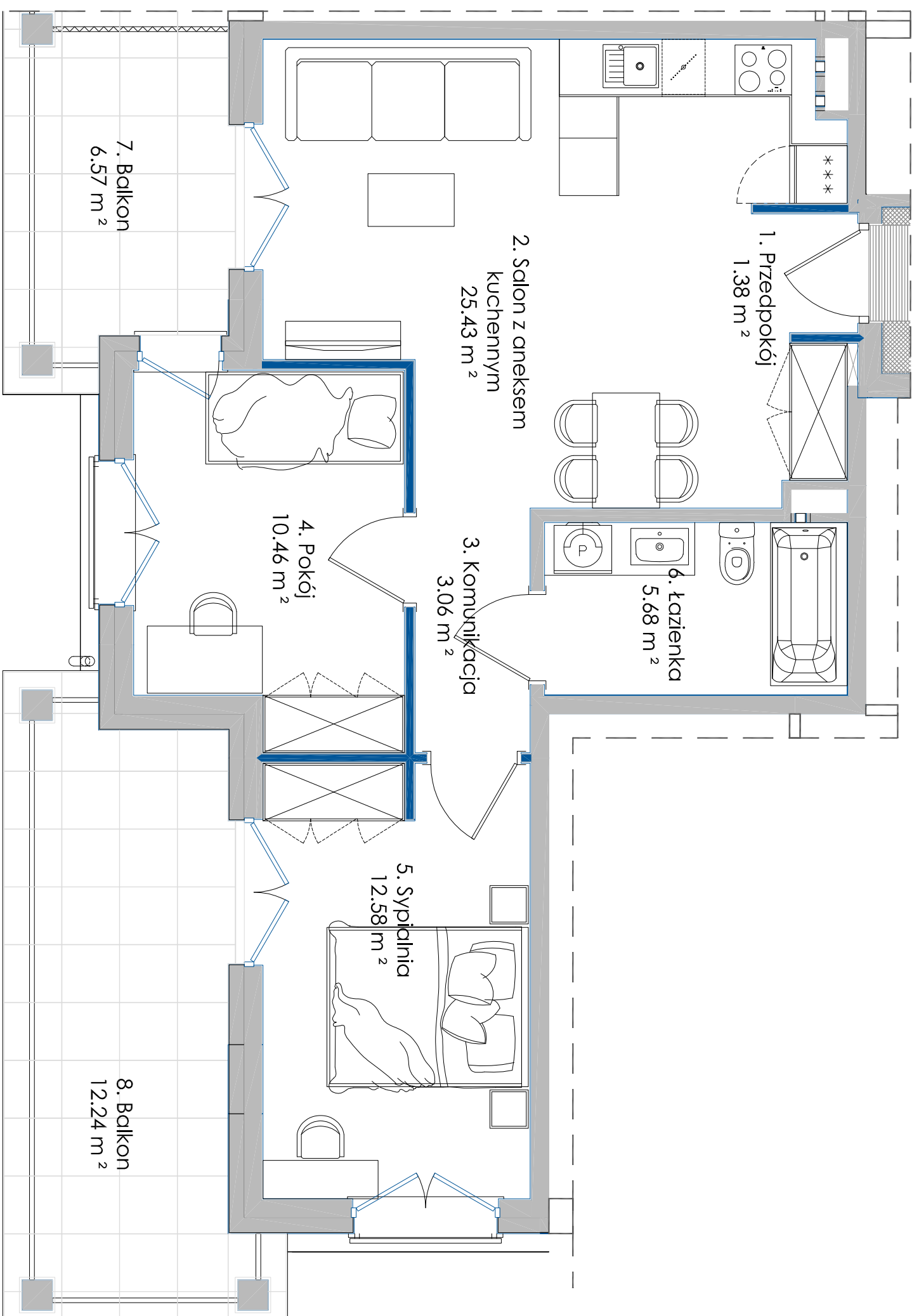


**A.2.4**  
58,59 m<sup>2</sup>



- ściany z możliwością przearanżowania
- aranżacja lokalu mieszkalnego przedstawiona na rzucie jest przykładowa
- powierzchnia użytkowa może różnić się od rzeczywistej o ~ 2%

## APARTAMENTY A-Z Sp. z o.o.

Biuro Sprzedaży Mieszkań

Ul. Romanowska 55 E

lok. usług. nr 17

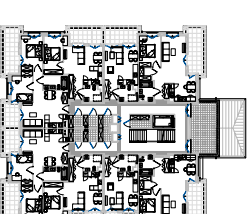
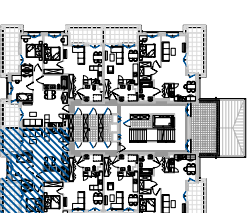
91-174 Łódź

tel/fax: 042 712 63 31, 0 663 490 722

biuro@villaromanow.pl

CZĘŚĆ A

CZĘŚĆ B



### ZESPÓŁ BUDYNÓW MIESZKALNYCH WIEŁORODZINNYCH "VILLA ROMANÓW" BUDYNEK 101

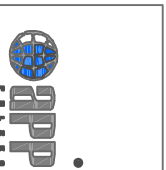
Ul. Romanowska, Łódź

NUMER MIESZKANIA	A.2.4
KONDYGNACJA	1 PIĘTRO
LICZBA POKOI	3
POWIERZCHNIA	58,59 m <sup>2</sup>
POWIERZCHNIA Z BALKONAMI	77,40 m <sup>2</sup>

#### POWIERZCHNIE POMIESZCZEŃ:

Nazwa	Pow. użytkowa
1. Przedpokój	1,38 m <sup>2</sup>
2. Salon + aneks kuchenny	25,43 m <sup>2</sup>
3. Komunikacja	3,06 m <sup>2</sup>
4. Pokój	10,46 m <sup>2</sup>
5. Sypialnia	12,58 m <sup>2</sup>
6. łazienka	5,68 m <sup>2</sup>
7. Balkon	6,57 m <sup>2</sup>
8. Balkon	12,24 m <sup>2</sup>

UWAGA: POWIERZCHNIA UŻYTKOWA (wg PN ISO 9836: 1997)



APP POLSKA Sp. z o.o.  
Ul. Granitowa 3 / 62  
02-681 Warszawa  
info@app-polska.pl