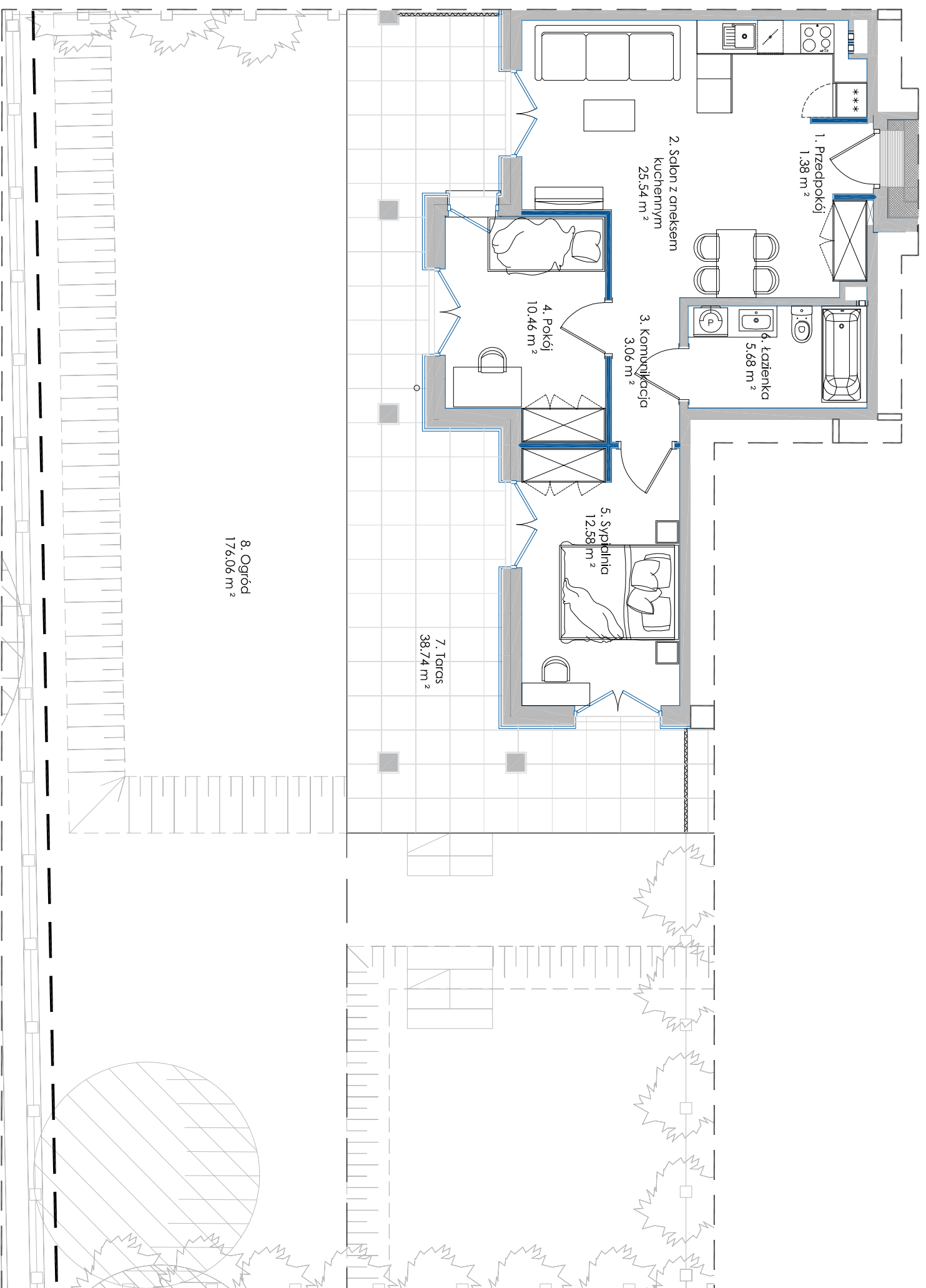
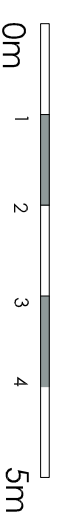
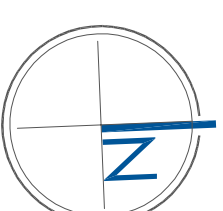


A.1.4
58,70 m²



- ściany z możliwością przearanżowania
- aranżacja lokalu mieszkalnego przedstawiona na rzucie jest przykładowa
- powierzchnia użytkowa może różnić się od rzeczywistej o ~ 2%



APARTAMENTY A-Z Sp. z o.o.

Biuro Sprzedaży Mieszkań

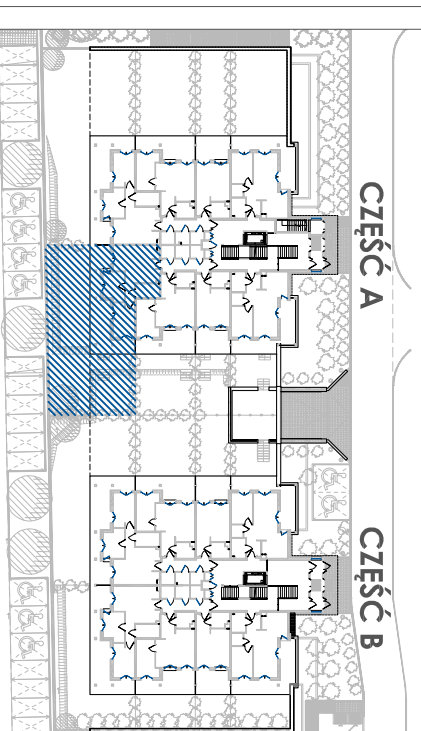
ul. Romanowska 55 E

lok. usług. nr 17

91-174 Łódź

tel/fax: 042 712 63 31, 0 663 490 722

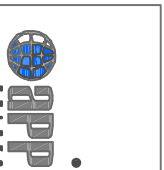
biuro@villaromanow.pl



ZESPÓŁ BUDYNÓW MIESZKALNYCH WIELODZINNYCH "VILLA ROMANÓW" BUDYNEK 101 ul. Romanowska, Łódź

NUMER MIESZKANIA	A.1.4
KONDYGNACJA	PARTER
LICZBA POKOI	3
POWIERZCHNIA	58,70 m ²
POWIERZCHNIA Z TARASAMI	97,44 m ²
POWIERZCHNIA OGRODU	176,06 m ²
POWIERZCHNIE POMIESZCZEŃ:	
Nazwa	Pow. użytkowa
1. Przedpokój	1,38 m ²
2. Salon + aneks kuchenny	25,54 m ²
3. Komunikacja	3,06 m ²
4. Pokój	10,46 m ²
5. Sypialnia	12,58 m ²
6. łazienka	5,68 m ²
7. Taras	38,74 m ²

UWAGA: POWIERZCHNIA UŻYTKOWA (wg PN ISO 9836: 1997)



APP POLSKA Sp. z o.o.
ul. Granitowa 3 / 62
02-681 Warszawa
info@app-polska.pl